

La garantie d'économies à long terme

MAISON D'EXCEPTION EN mi335



YTONG
mi335



Crédit photo : Maisons 4807

La maison à basse consommation d'énergie (BBC)

En vigueur au 1er janvier 2013 pour les bâtiments résidentiels (date de dépôt du permis de construire), la Réglementation Thermique 2012 (RT 2012) reprend le niveau de performance énergétique défini par le label BBC-Effinergie : toutes les constructions neuves doivent présenter, en moyenne, une consommation d'énergie primaire inférieure à 50 kWh/m²/an (valeur modulée selon la zone géographique et l'altitude) contre 150 kWh/m²/an environ avec la RT 2005.

Le bâti, en opposition aux équipements, est l'élément le plus durable (structure) d'une construction. Bien choisir les murs est ainsi l'une des clés pour construire BBC.



Xella Thermopierre est partenaire de l'Association Collectif Effinergie

Le béton cellulaire est un matériau à très fort pouvoir isolant. Il en résulte, au plan de l'enveloppe thermique d'un bâtiment en YTONG, des performances permettant de réaliser de vraies économies d'énergie. Le béton cellulaire YTONG mi335 est largement utilisé pour réaliser des maisons à basse consommation et, pour aller encore plus loin, des constructions passives.

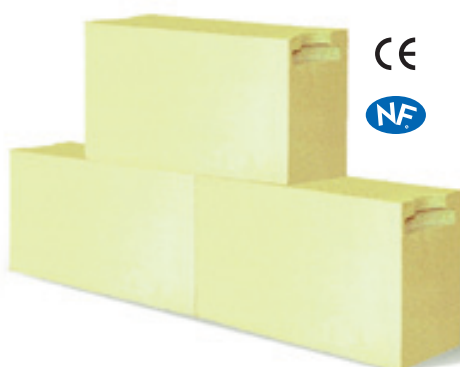
Construire aujourd'hui pour les performances de demain



Aujourd'hui votre constructeur vous propose une maison à faible consommation d'énergie.

Comment ?

En construisant votre maison en mi335, bloc de béton cellulaire à très forte isolation thermique.

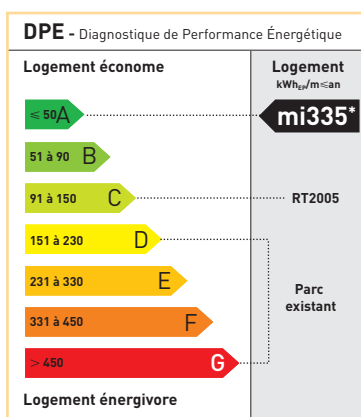


Aujourd'hui, faire construire sa maison dans le cadre d'économies d'énergie doit s'inscrire dans une logique :

- à court terme pour réduire sa facture d'énergie,
- à moyen terme pour être conforme à la RT2012 en application à partir du 1er janvier 2013,
- à long terme lors de la revente d'une maison affichant un DPE favorable.

Composé d'éléments sains (sable, eau, ciment, chaux,...), le béton cellulaire offre une incomparable isolation thermique grâce à sa structure alvéolaire qui enferme 80 % d'air, le meilleur isolant thermique qui soit.

Visez la classe A dès aujourd'hui.



*selon la conception globale du bâti





Isoler 2 fois, c'est 2 fois mieux !

Traditionnellement la majorité des maisons françaises sont construites avec des matériaux de gros œuvre peu ou pas isolants auxquels s'ajoute un isolant de doublage intérieur.

Votre constructeur innove.

Pour répondre efficacement et à

très long terme aux contraintes réglementaires actuelles et futures (BBC - RT2012), votre constructeur opte pour une solution plus innovante avec un matériau de gros œuvre très isolant, le mi335, auquel il ajoute un isolant intérieur pour un confort thermique supplémentaire.

Comparaison des principales solutions du système de construction mi335 (R en m²K/W).

Maison basse consommation d'énergie	
Bloc mi335 + isolant rapporté TH32 (60+10) m ² K/W	R = 3,85
Bloc mi335 + isolant rapporté TH32 (85+10) m ² K/W	R = 4,65
Bloc mi335 + isolant rapporté TH32 (100+10) m ² K/W	R = 5,15
Bloc mi335 S + isolant rapporté TH30 (70+10) m ² K/W	R = 4,89
Bloc mi335 S + isolant rapporté TH30 (80+10) m ² K/W	R = 5,24
Bloc mi335 S + isolant rapporté TH30 (100+10) m ² K/W	R = 5,89



Le mi335 est le bloc le plus isolant du marché.

En choisissant le mi335, vous additionnez les économies !



Gros œuvre en mi335
Première forte protection thermique + correction efficace des ponts thermiques

+



Isolant intérieur rapporté
Deuxième protection thermique

=



Jusqu'à 65 % d'économies d'énergie à court et long termes

Mieux isoler pour réduire la consommation d'énergie

Les ponts thermiques (zones les plus claires ci-dessous), en général à la jonction des murs de refend et des planchers, sont une source énorme de gaspillage avec plus de 40 % de déperditions calorifiques.

Avec le mi335, votre constructeur peut vous garantir la meilleure correction des ponts thermiques

et une incomparable résistance thermique des murs.

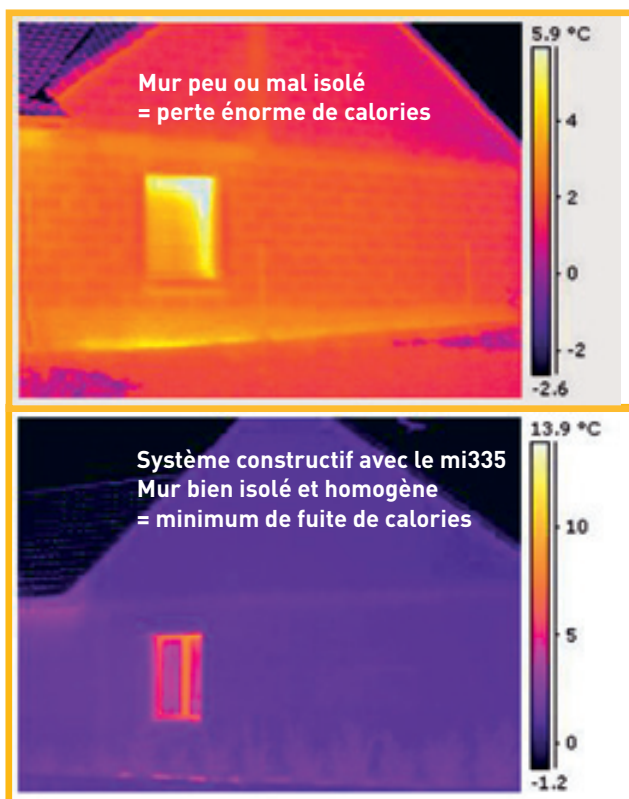
Ainsi, la solution mi335 vous fera réaliser d'importantes économies d'énergie en toutes saisons, pour très longtemps.

En choisissant le mi335, vous optez pour ce qu'il y a de mieux !

Seul un matériau isolant comme le mi335 peut corriger efficacement les ponts thermiques.



Avec le mi335, les murs sont massifs, homogènes et isolants.



Le bloc mi335 isolant de 20 cm d'épaisseur est 8 fois plus isolant qu'un parpaing et 2 fois plus qu'une brique.

Xella Thermopierre

Le Pré Châtelain - Saint-Savin
38307 BOURGOIN-JALLIEU Cedex

Tél. : 04 74 28 90 15

Fax : 04 74 28 89 20

www.mi335.fr

www.ytong.fr



Xella Thermopierre est partenaire
de l'Association Collectif Effinergie



Cachet de votre constructeur

XELLA Thermopierre RCS 960 200 063 VIENNE - Cedex - www.inpack.fr

YTONG® et Xella® sont des marques déposées de Xella International

Dans le cadre du Règlement Européen Reach, nous déclarons ne pas intégrer dans nos fabrications, de produits qui, dans des conditions normales d'utilisation, libèrent dans l'environnement des substances chimiques.

MI335/0711/10000F