

# COMPACT 22,5 : le nouveau mur double isolation haute performance pour la construction de maisons individuelles



Xella lance une nouvelle gamme de mur en béton cellulaire de 22,5 cm d'épaisseur qui vient enrichir la gamme Ytong. Associé à une isolation intérieure ou extérieure rapportée, ce mur double isolation permet d'atteindre plus facilement les exigences des réglementations thermiques en vigueur et à venir. Compact 22,5 est jusqu'à 10 fois plus isolant qu'un bloc traditionnel. Autre attrait de cette nouvelle gamme, elle répond efficacement aux exigences de la réglementation parasismique.

## Compact 22,5 : le mur à haute performance thermique et environnementale

### Des performances répondant à la RT 2012...

Compact 22,5 présente toutes les caractéristiques techniques lui permettant de se positionner comme un matériau de choix répondant aux exigences de la RT 2012.

En effet, Compact 22,5 assure un confort durable dans l'habitat : **42 % de la performance thermique de la paroi est garantie à vie par la maçonnerie (avec doublage PSE 80+10 Th 32).**

Grâce à sa résistance thermique  $R = 2,05 \text{ m}^2 \cdot \text{K/W}$ , les performances du bloc Compact 22,5 réduisent le besoin d'isolant rapporté nécessaire et permettent ainsi d'atteindre aisément les exigences de la RT 2012.

### ...et aux réglementations futures

En choisissant Compact 22,5, le constructeur de maisons pourra répondre aux futures exigences sans changer de mode constructif.

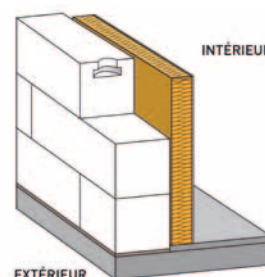
Grâce à ses caractéristiques environnementales issues de la FDES, le bilan  $\text{CO}_2$  de la construction sera également favorisé.

### Étanchéité et traitement intégré des ponts thermiques

Constitué d'un matériau plein, le mur Compact 22,5 est naturellement étanche. Les planelles en béton cellulaire Ytong utilisées au niveau des planchers assurent sans dispositif complémentaire la rupture des ponts thermiques.



Compact 22,5 + doublage 80+10 Th 32 donne une valeur  $R_{\text{mur}}$  de  $4.87 \text{ m}^2 \cdot \text{K/W}$ .





## Le mur Compact 22,5, une solution compatible toutes zones sismiques

Unique sur le marché en terme d'épaisseur, il présente l'avantage de répondre parfaitement aux exigences de conception et de mise en œuvre pour la maison individuelle, en zones sismiques de 1 à 4.

## Une mise en œuvre simple et rapide

Inférieur à 20 kg, le bloc reste léger



### Une performance thermique améliorée

Avec le nouveau Compact 20, Xella offre une valeur R de 1,82 m<sup>2</sup>.K/W (+13 %), pour une densité de 450 kg/m<sup>3</sup>. Plus léger que la version précédente (500 kg/m<sup>3</sup>), ce bloc plus expansé demeure plus performant thermiquement.

**Compact 20 + doublage 80+10 Th 32 donne une valeur R<sub>mur</sub> de 4.48 m<sup>2</sup>.K/W**

Le béton cellulaire est un matériau à très fort pouvoir isolant. Il en résulte, des performances permettant de

et maniable. La mise en œuvre est rapide avec seulement 6,4 blocs/m<sup>2</sup> et une découpe très facile des éléments occasionnant peu de poussière. Le kit outillage a été développé spécifiquement pour le Compact 22,5.

## Le système constructif complet Ytong

Xella propose aux professionnels une solution constructive globale avec une gamme simple : **3 références de blocs et le ½ coffre pour volet roulant.** Adapté aux modèles de

volets existants, le coffre pour volets roulants confère à la façade une continuité.

### Caractéristiques techniques

- Résistance thermique : R = 2,05 m<sup>2</sup>.K/W
- Résistance mécanique (RCN) : 4 MPa
- Densité : 450 kg/m<sup>3</sup>
- Dimensions : 62,5 cm (L) 22,5 cm (l) 25 cm (h)
- Zones sismiques : zone 1 à 4
- Distribution : négoce

Commercialisation : 1<sup>er</sup> avril 2016

## Compact 20, un concentré de performances...

réaliser de vraies économies d'énergie. Ainsi Compact 20 est largement utilisé pour réaliser des maisons et des collectifs RT 2012 et, pour aller encore plus loin, des constructions passives, voire à énergie positive (BEPOS).

### Un bloc toujours aussi robuste

Malgré la légèreté du bloc Ytong qui résulte des propriétés du matériau (sable, ciment, chaux et eau), Compact 20 se caractérise, comme le Compact 22,5, par sa grande solidité et sa forte résistance mécanique qui atteint 4 MPa.

Toujours aussi robuste, il demeure le matériau porteur par excellence

pour répondre aux exigences de la construction individuelle.

### Caractéristiques techniques

- Résistance thermique : R = 1,82 m<sup>2</sup>.K/W
- Résistance mécanique (RCN) : 4 MPa
- Densité : 450 kg/m<sup>3</sup>
- Dimensions : 62,5 cm (L) 20 cm (l) 25 cm (h)
- Zones sismiques : zone 1 à 3
- Distribution : négoce

Commercialisation : 1<sup>er</sup> juin 2016

### Xella Thermopierre

**Céline Brochereux** - Responsable communication  
celine.brochereux@xella.com

ZA le Pré Châtelain - Saint-Savin  
F-38307 BOURGOIN-JALLIEU Cedex  
www.ytong.fr

### Contact Médias

#### Le Crieur Public

Christelle Dubourg / Tél. : +33 (0)6 13 82 17 68  
christelle.dubourg@lecrieurpublic.fr

Communiqué de presse et visuels téléchargeables en  
salle de presse [www.lecrieurpublic.fr](http://www.lecrieurpublic.fr)

